

Uppföljning av Livskvalitet 2040.

Jakobstadsregionens strukturplan





Boende & Fritid.



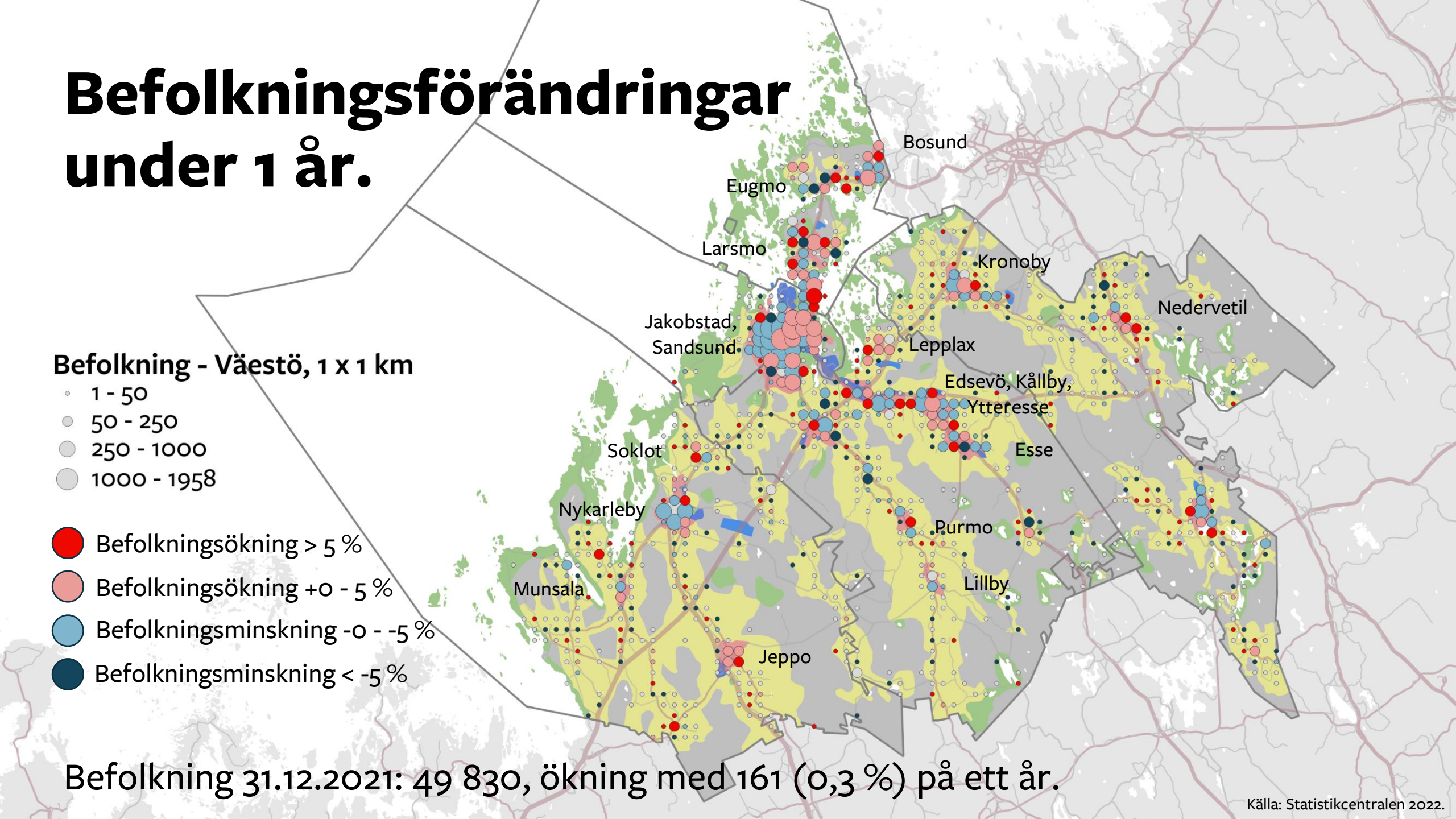
Befolkningsförändringar under 1 år.

Befolkning - Väestö, 1 x 1 km

- 1 - 50
- 50 - 250
- 250 - 1000
- 1000 - 1958

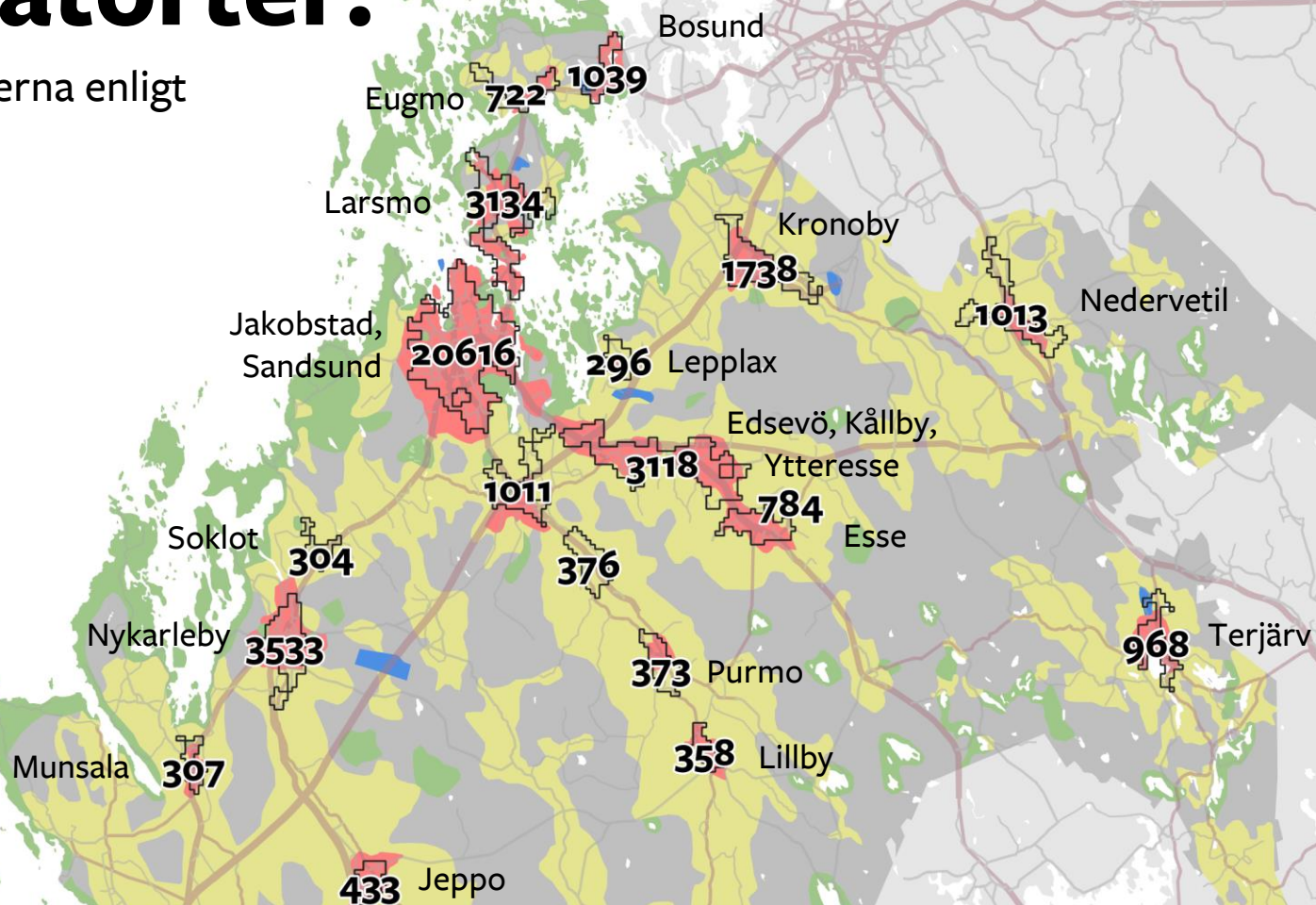
- Befolkningsökning > 5 %
- Befolkningsökning +0 - 5 %
- Befolkningsminskning -0 - -5 %
- Befolkningsminskning < -5 %

Befolkning 31.12.2021: 49 830, ökning med 161 (0,3 %) på ett år.



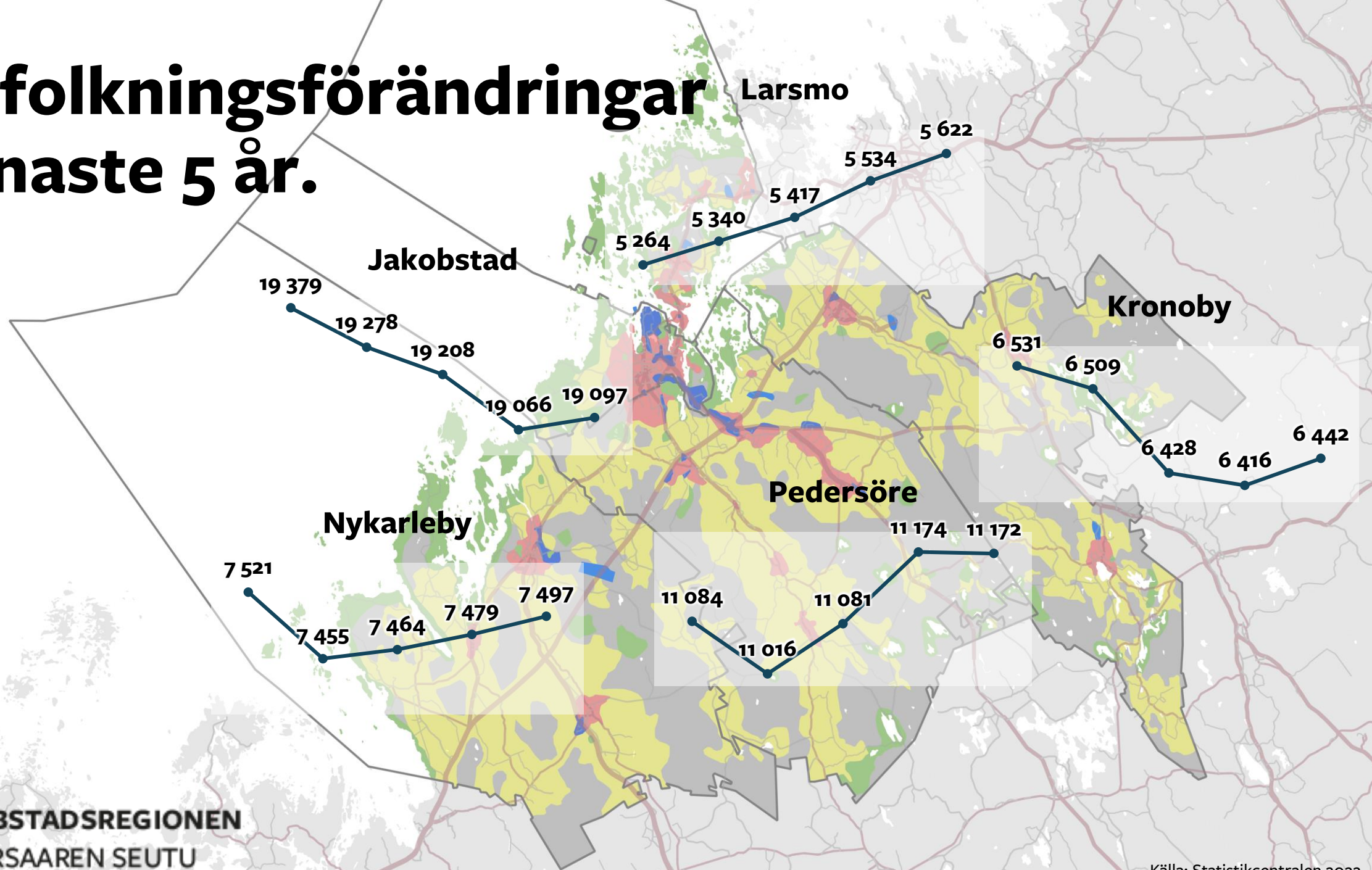
Befolkning i tätorter.

Siffrorna visar befolkningen i tätorterna enligt SYKE:s tätortsdefinition 2020.



 **JAKOBSTADSREGIONEN**
PIETARSAAREN SEUTU

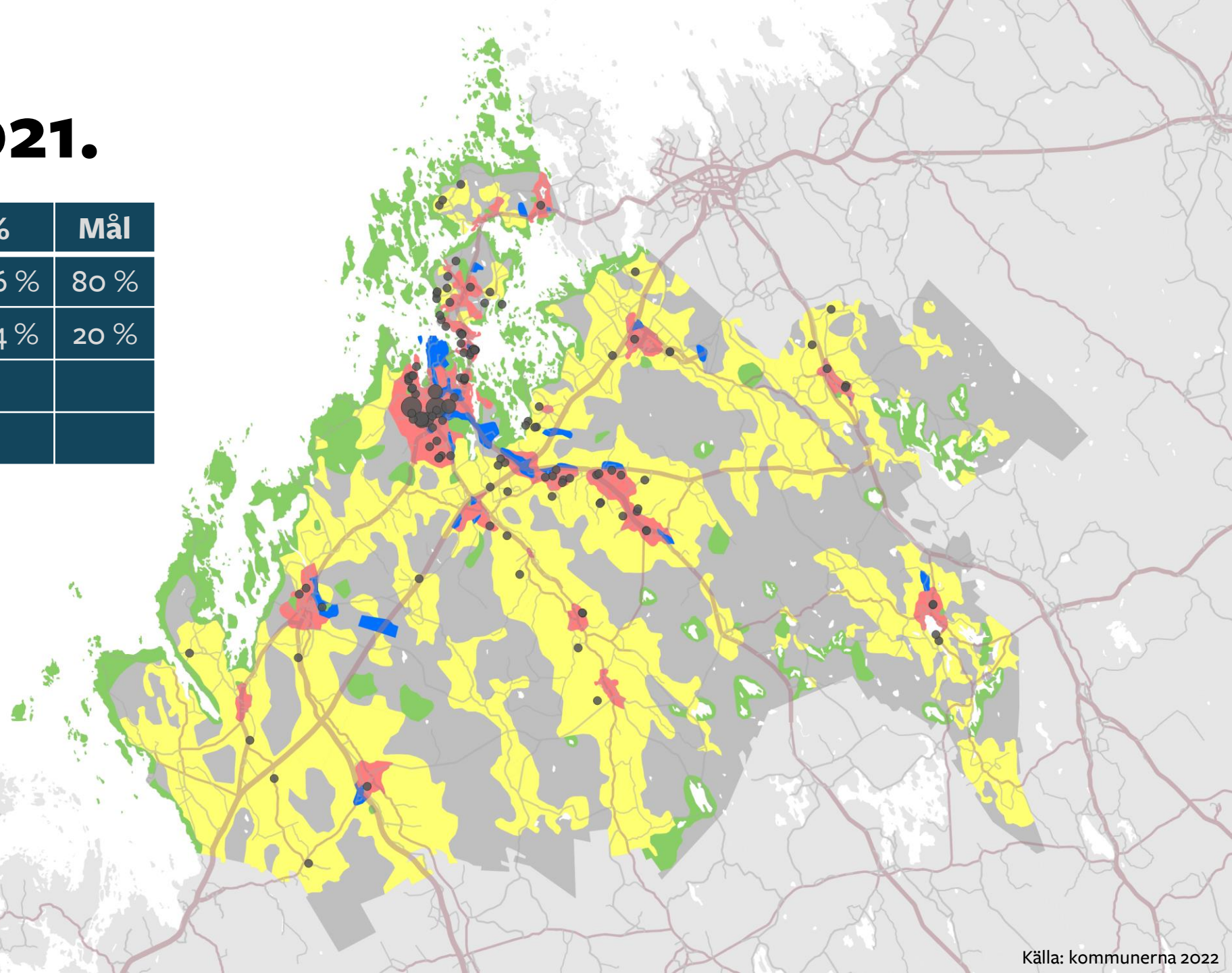
Befolkningsförändringar senaste 5 år.



JAKOBSTADSREGIONEN
PIETARSAAREN SEUTU

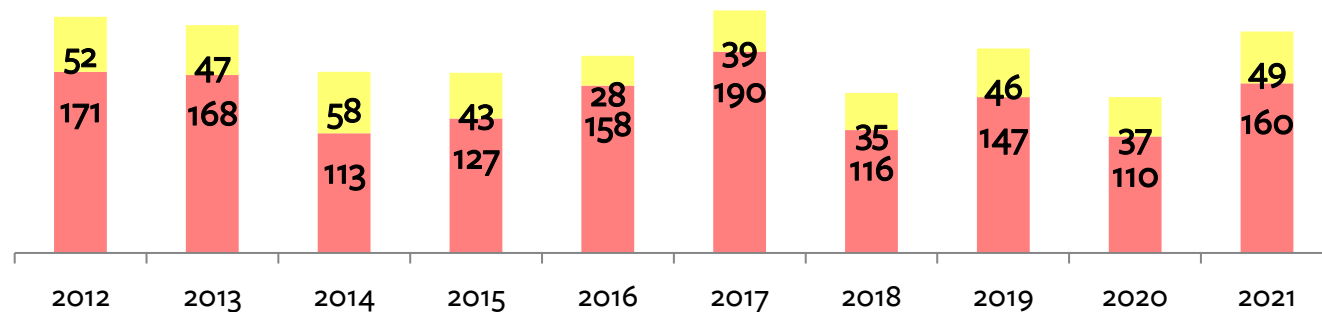
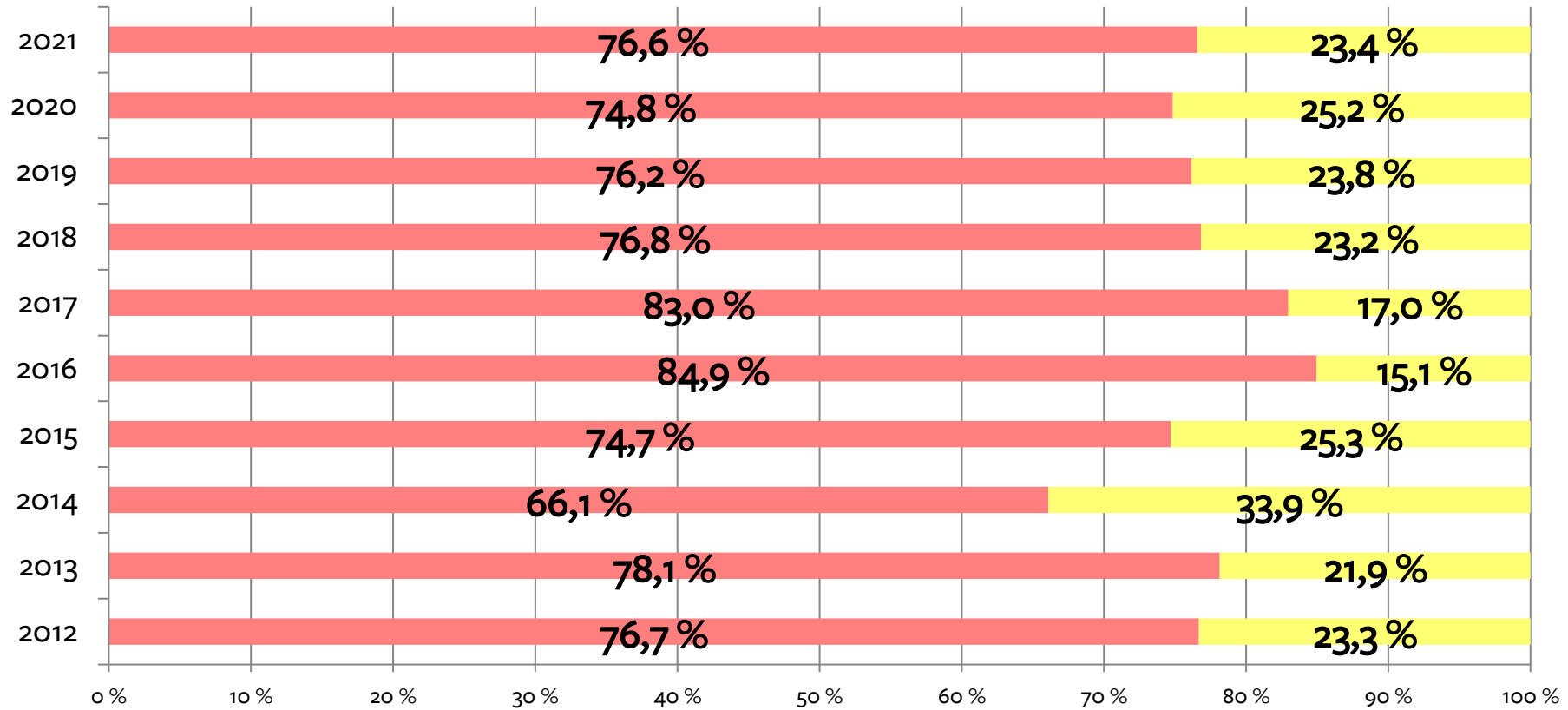
Bygglov 2021.

Zon	Bostäder	%	Mål
Nära	160	76,6 %	80 %
Övriga	49	23,4 %	20 %
TOTALT	209		
<i>Prognos</i>	<i>210</i>		



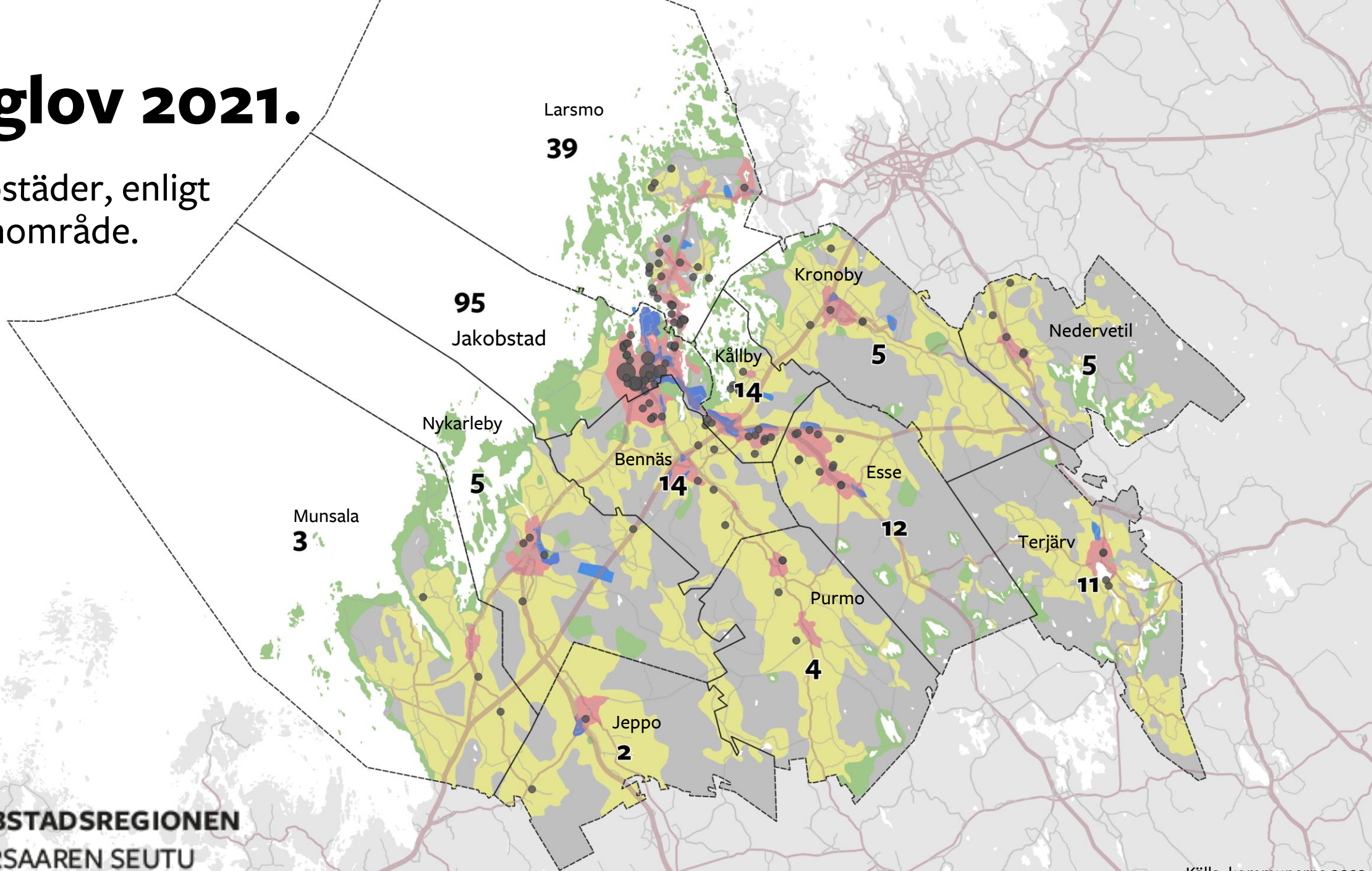
JAKOBSTADSREGIONEN
PIETARSAAREN SEUTU

Jämförelse 2012-2021.



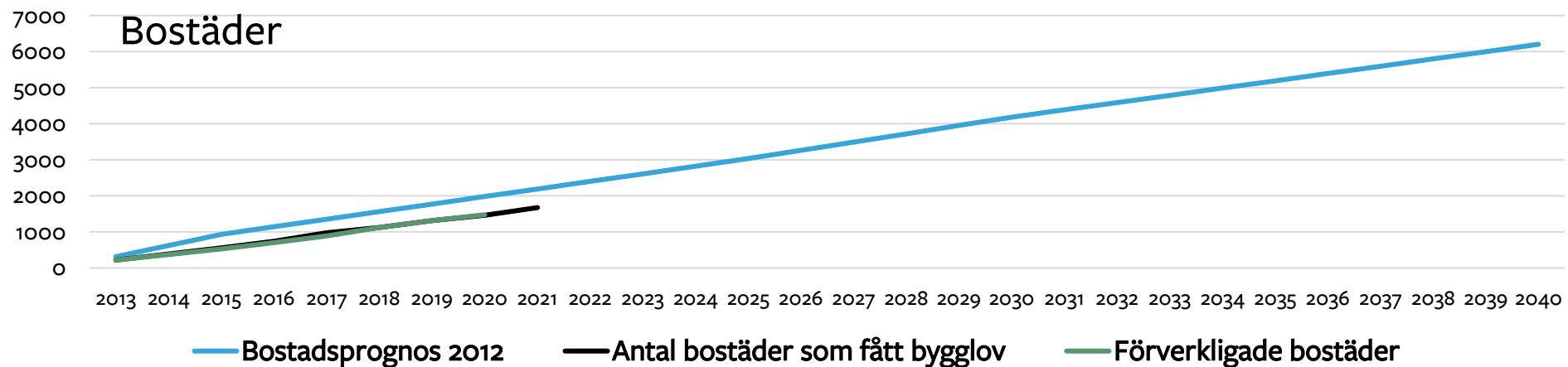
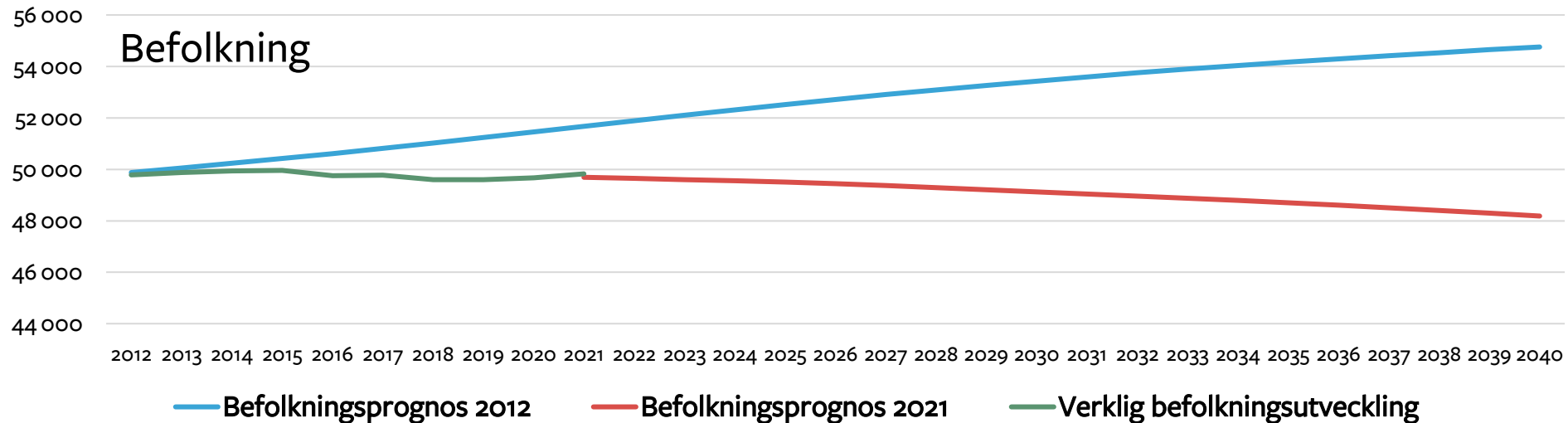
Bygglov 2021.

Antal bostäder, enligt centrumområde.



JAKOBSTADSREGIONEN
PIETARSAAREN SEUTU

Prognos och förverkligande.



Strukturplanen gjordes med Statistikcentralens befolkningsprognos från år 2012 och VTT:s bostadsbehovs modell 2012 som grund. Den senaste befolkningsprognosen visar inte samma uppåtgående trend.



Lediga tomter.

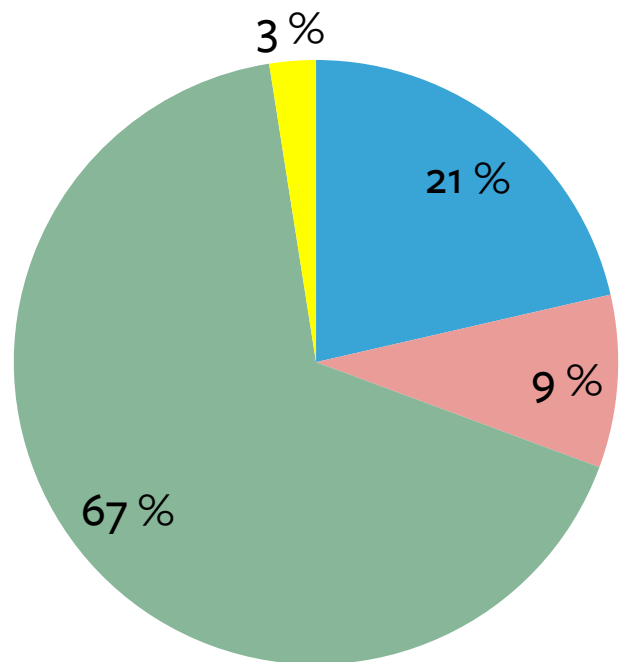
Stad / Kommun	Kommunal tomtreserv	Varav utbyggd kommunalteknik	Privata
Jakobstad	165	64	103
Kronoby	110	90	123
Larsmo	137	65	86
Nykarleby	200	82	94
Pedersöre	279	140	97
TOTALT	891 (943)	441 (480)	503 (491)

I parentes uppgifter från våren 2020.

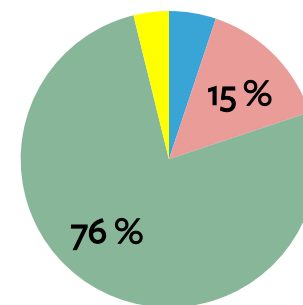


Fördelning av bostadstyp.

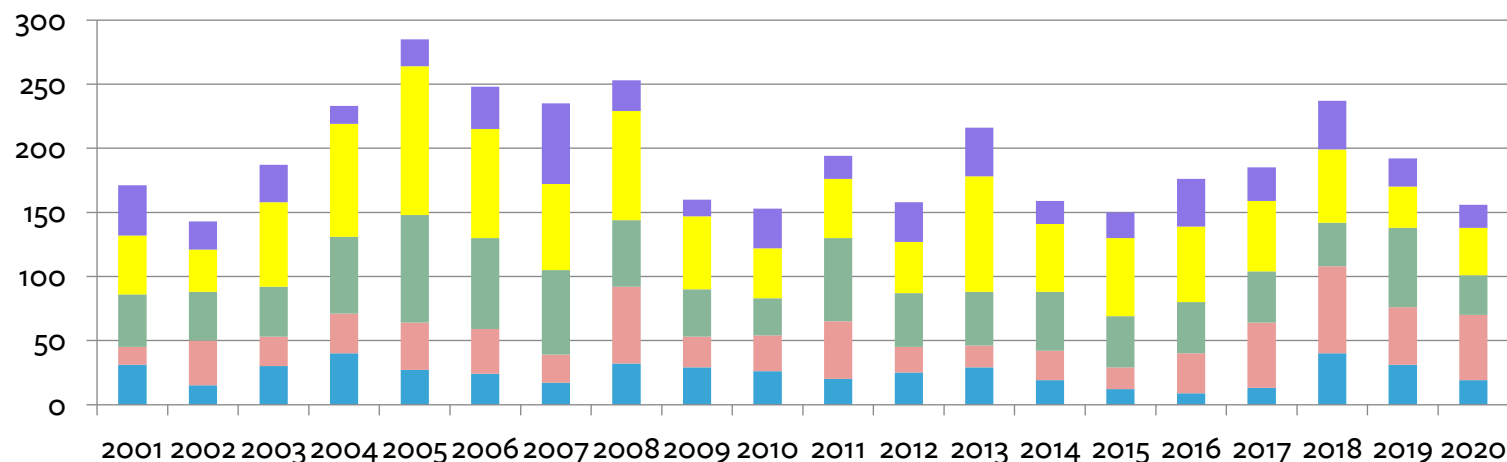
Hushåll enligt bostadstyp 2020



Nya bostäder 2020



Totalt
156 st
Året före:
192



■ Kronoby ■ Larsmo ■ Pedersöre ■ Jakobstad ■ Nykarleby

År 2020: 19 st 51 st 31 st 37 st 18 st

Rekreation.

- Nya anläggningar
 - Larsmo: Larsmoleden
 - Kronoby:
 - Pedersöre: fotbollshall byggd
 - Jakobstad: Vandringsleden rustas upp
 - Nykarleby: Pumptrack-bana
- Aktuellt just nu inom planeringen





Boende & Fritid.

sammanfattning

- Uppföljningen av befolkningen har förnyats. Befolkningen ökade med 0,3 % i Jakobstadsregionen.
- Befolkningen ökade i alla kommuner förutom i Pedersöre (-2). Mest ökade befolkningen i Larsmo (+88).
- Antalet bostäder som beviljades bygglov 2021 ökade och motsvarar den förväntade årliga prognosen.
- Under pandemiåret 2020 beviljades färre bygglov för bostäder än normalt (147 st)
- I Jakobstad fanns flest bostäder som beviljades bygglov (45 %).
- År 2021 fanns mindre än 80 % av bostäderna inom Nära zonen.
- Jämfört med prognosen som användes i strukturplanen ligger regionen efter med 509 bostäder.
- Under uppföljningsåren har i medeltal 189 bostäder per år fått bygglov.
- Lediga kommunala tomter finns för ca 2-3 år framåt.
- Den kommunala tomtreserven är stabil.



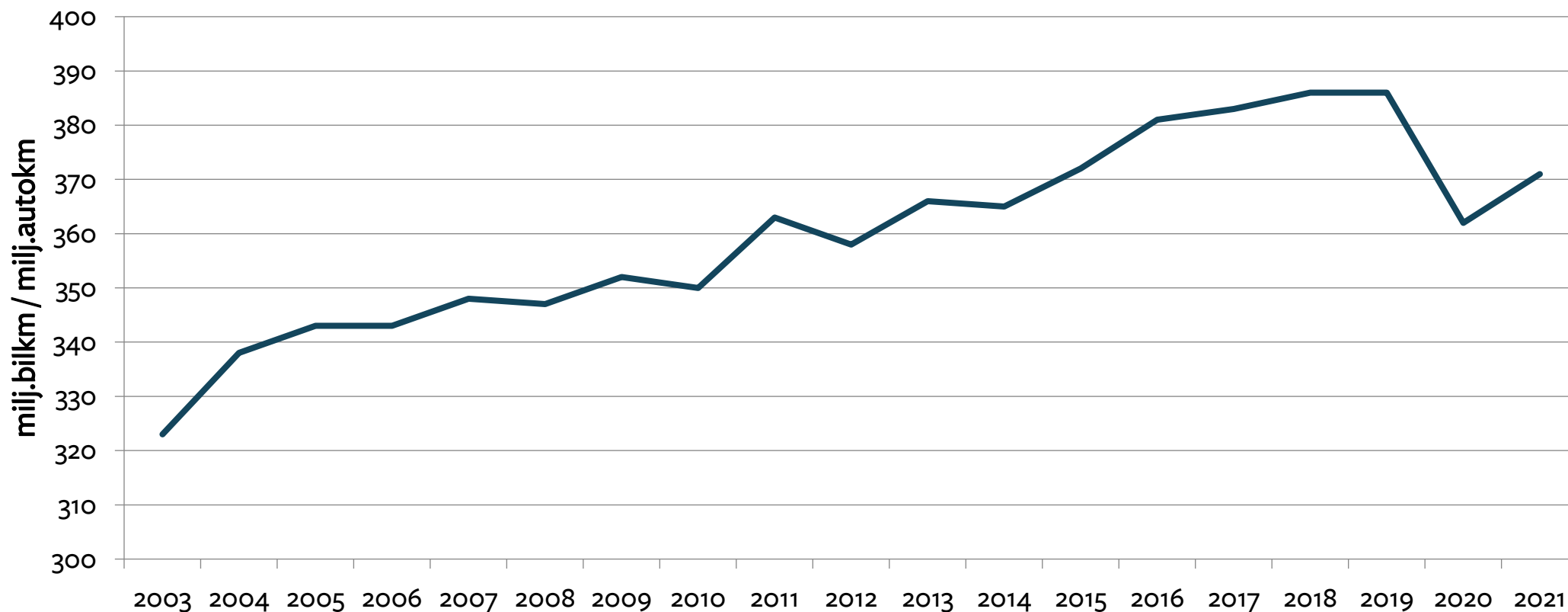


Trafik.



JAKOBSTADSREGIONEN
PIETARSAAREN SEUTU

Årligt trafikarbete.



JAKOBSTADSREGIONEN
PIETARSAAREN SEUTU

Miljoner bil km = Trafikverkets sätt att beräkna trafikarbetet innebär att vägarbeten längs högt trafikerade vägar får ett högre utslag i statistiken. Dvs. när trafikmängden har ökat, ökar även milj. bil km fastän sträckan är den samma.

Status på trafikprojekt 1/3.

Objekt	Åtgärd	Status
Riksväg 8, funktionalitet, trafiksäkerhet	-Edsevö planskilda anslutning -Tillgängligheten till Lövö industriområde	-Tredje anslutningen förverkligad, fjärde byggs. -Under utredning
Riksväg 8, omkörningsfiler	-Trafikförbättringar och omkörningsfiler Vasa-Karleby	-Vägplanering har påbörjats för sträckorna Edsevö-Lepplax och Ytterjeppo-Sorvist (klara 2022). Näst i tur att planeras är Kronoby och sedan Ytterjeppo södra.
Riksväg 8, 19 och väg 749	-Planskild anslutning, lättrafiklösningar	-Aktualiserat
Riksväg 19, funktionalitet, trafiksäkerhet	-Korsningen rv 19/lv 7320 underfart för lättrafik	-Vägplan bör fastställas
Riksväg 13		
Stamväg 68	-Planskild korsning vid Granholmen -Förbättring av broar och anslutningar, Edsevö-Jakobstad. -Förnyande av Kållby järnvägsbro	-Förverkligad 2020 -Vägplan uppgörs. -Under konstruktion
Stamväg 63		Lokaliseringsutredning blev klar 12-2021.
Flygplatsförbindelser		Lättrafikled är förverkligad längs Flygfältsvägen.



Status på trafikprojekt 2/3.

Objekt	Åtgärd	Status
Granholmen-Peders förbindelse		
Nykarleby ringväg		Södra delen förverkligad.
Turismvägen 749		
Bennäs triangelspår		Förverkligat
Jakobstad-Pedersöre station	Stationens servicenivå	-Fler parkeringsplatser har förverkligats -Stationen renoverades 2015. Förnyandet av perrongen slutfört. -Namnbyte förverkligat.
Elektrifiering av banavsnittet Bennäs-hamnen		Förverkligat
Förflyttning av bangården till hamnområdet		Väntar på statens investeringar.



Status på trafikprojekt 3/3.

Objekt	Åtgärd	Status
Lättrafikled: Lövö-Sandsund		Förverkligat
Lättrafikled: Nykarleby-Jakobstad		
Lättrafikled: Nykarleby-Ytterjeppo		
Lättrafikled: Kronoby-Karleby	Planering	En utredning ska göras 2022 för avsnittet Edsevö-Karleby
Lättrafikled: Nedervetil-Karleby		
Lättrafikled: Bennäs-Forsby		Ej aktuell
Kronoby logistiskt center		
Edsevö logistiskt center		
Ytterjeppo logistiskt center/ service område	Detaljutredningar och -plan skall uppgöras	



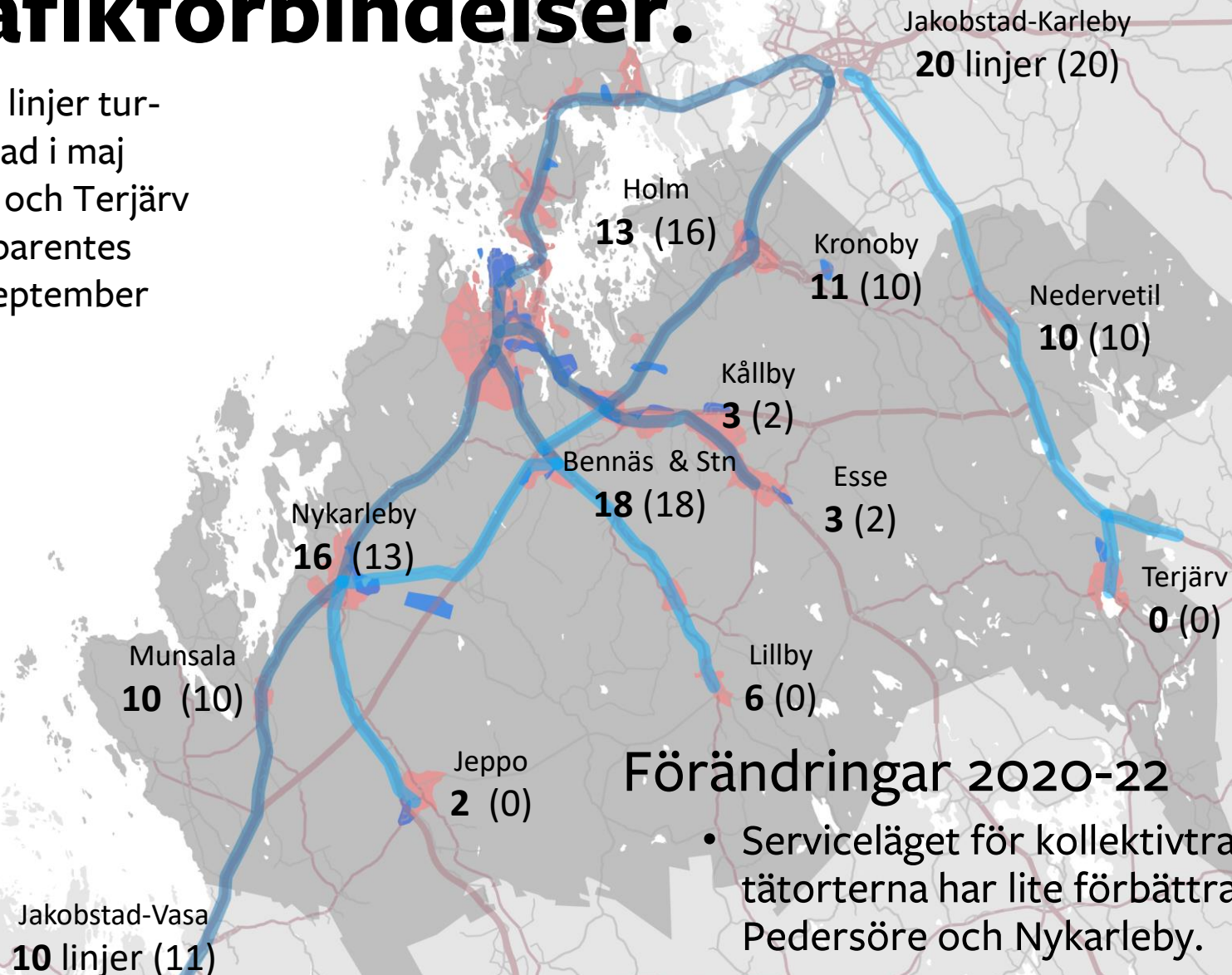
Tåg / Snabbtåg som stannar i Jakobstad-Pedersöre.

År	2004	2011	2013	2015	2018	2019	2020	2022
Snabbtåg	0	2	4	2	2	2	2	4
Övriga tåg	17	18	12	12	11	12	9	10



Kollektivtrafikförbindelser.

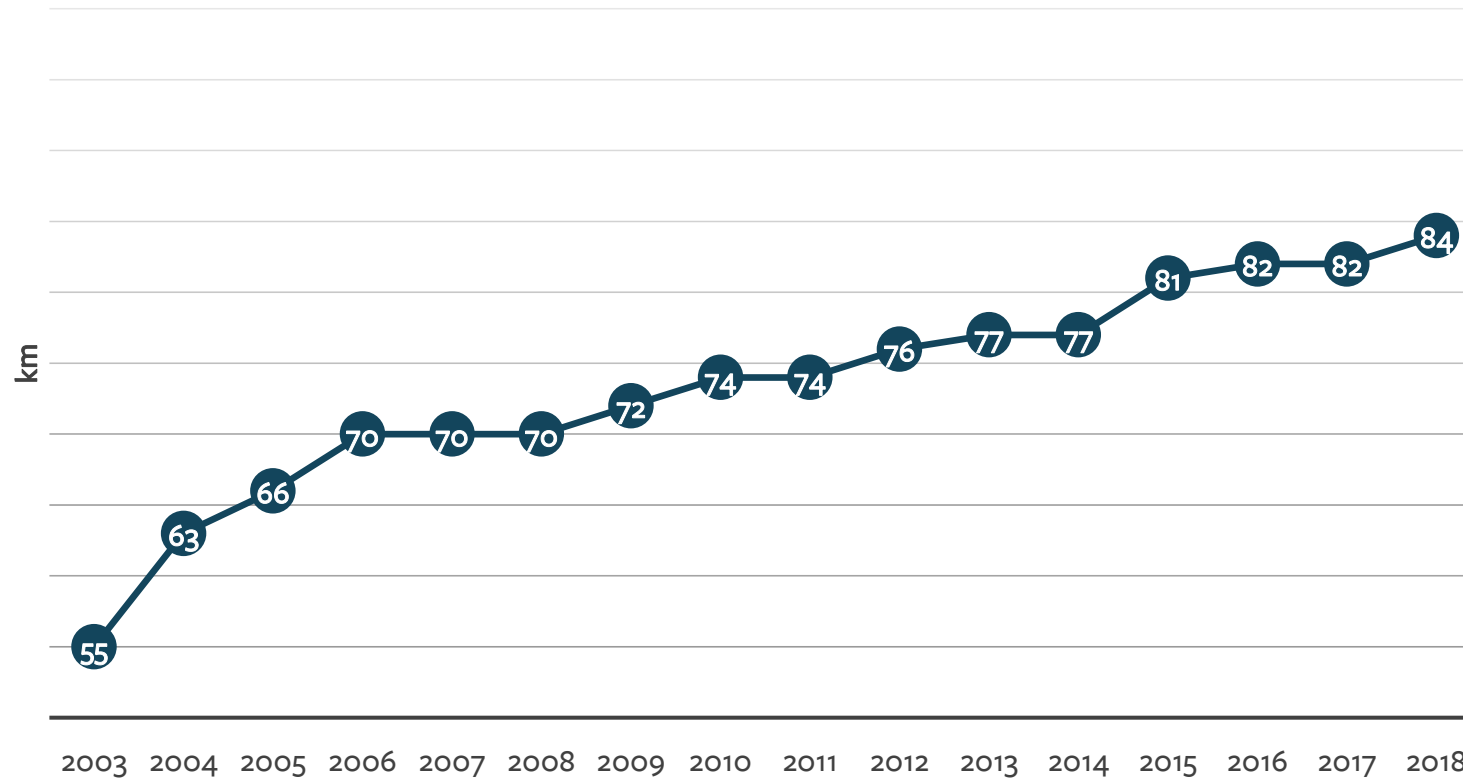
Siffrorna anger antal linjer tur- och retur till Jakobstad i maj 2022. För Nedervetil och Terjärv till Karleby. Siffran i parentes anger situationen i september 2020.



Förändringar 2020-22

- Serviceläget för kollektivtrafiken mellan tätorterna har lite förbättrats, speciellt i Pedersöre och Nykarleby.

Cykel- och gångvägar.



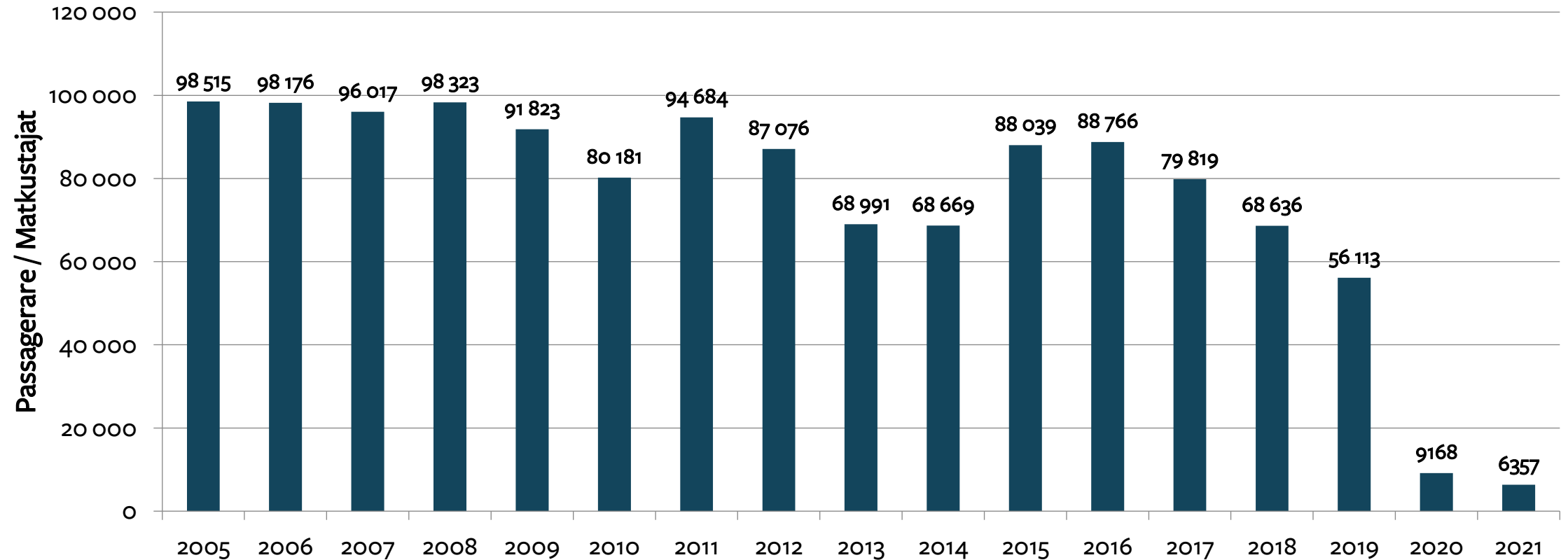
2022:

99 km

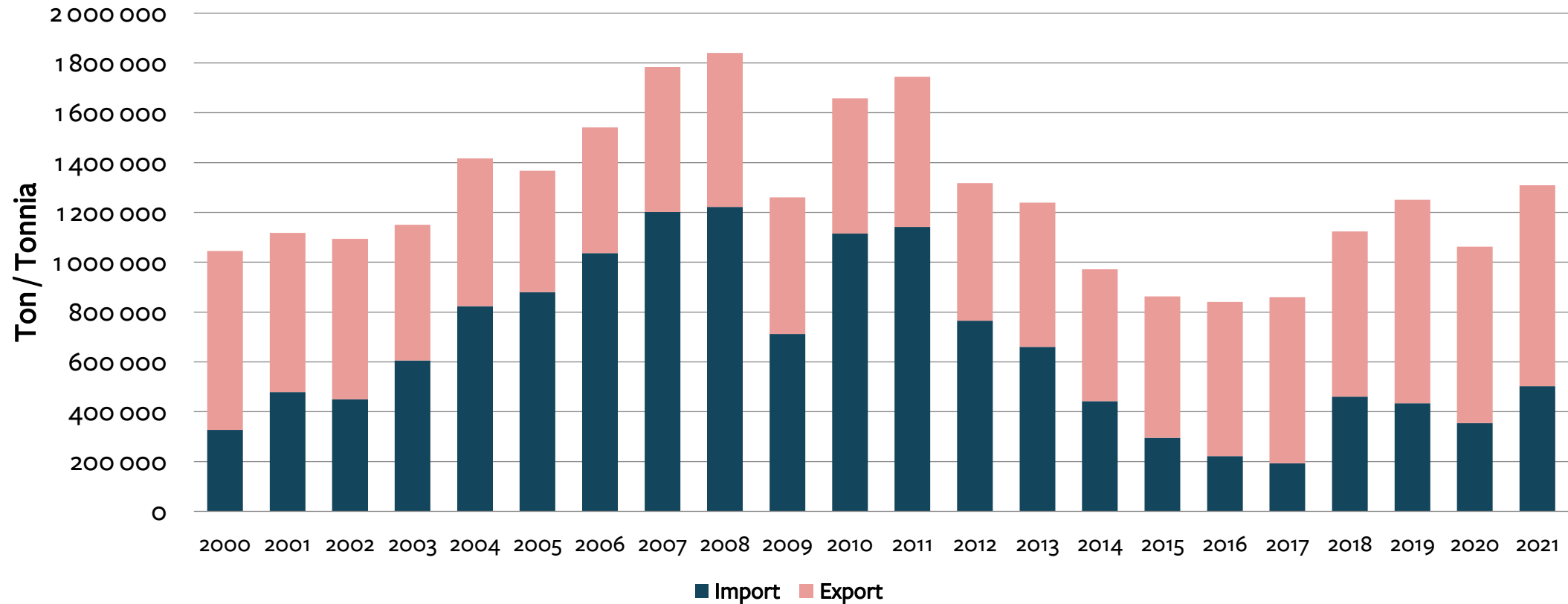


JAKOBSTADSREGIONEN
PIETARSAAREN SEUTU

Karleby-Jakobstads flygplats. - passagerare



Jakobstads hamn. – import & export



Trafik.

Sammanfattning



- Avbrottet i flygtrafiken under pandemin syns tydligt i statistiken
- Hamnens import och export ton har ökat.
- Tre tåg fler stannar på Jakobstad-Pedersöre station än för två år sedan.
- Serviceläget för kollektivtrafiken mellan tätorterna har lite förbättrats, speciellt i Pedersöre och Nykarleby.
- Längs med stamväg 68 förbättras Edsevö planskilda anslutning och Kållby järnvägsbro förnyas. En vägplan uppgörs för avsnittet Jakobstad-Edsevö
- Omkörningsfiler planeras längs med riksväg 8.



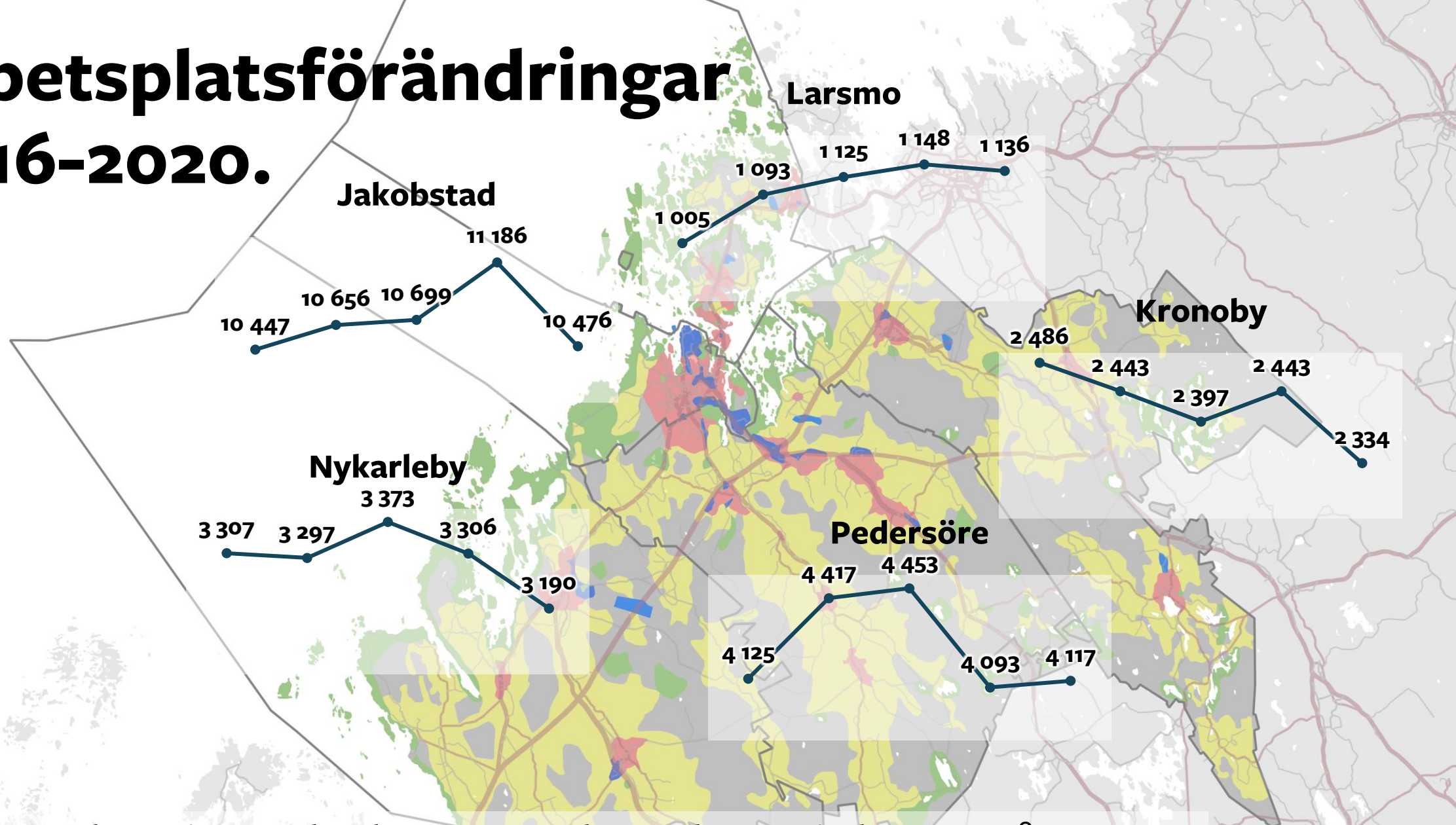


Näringsliv.



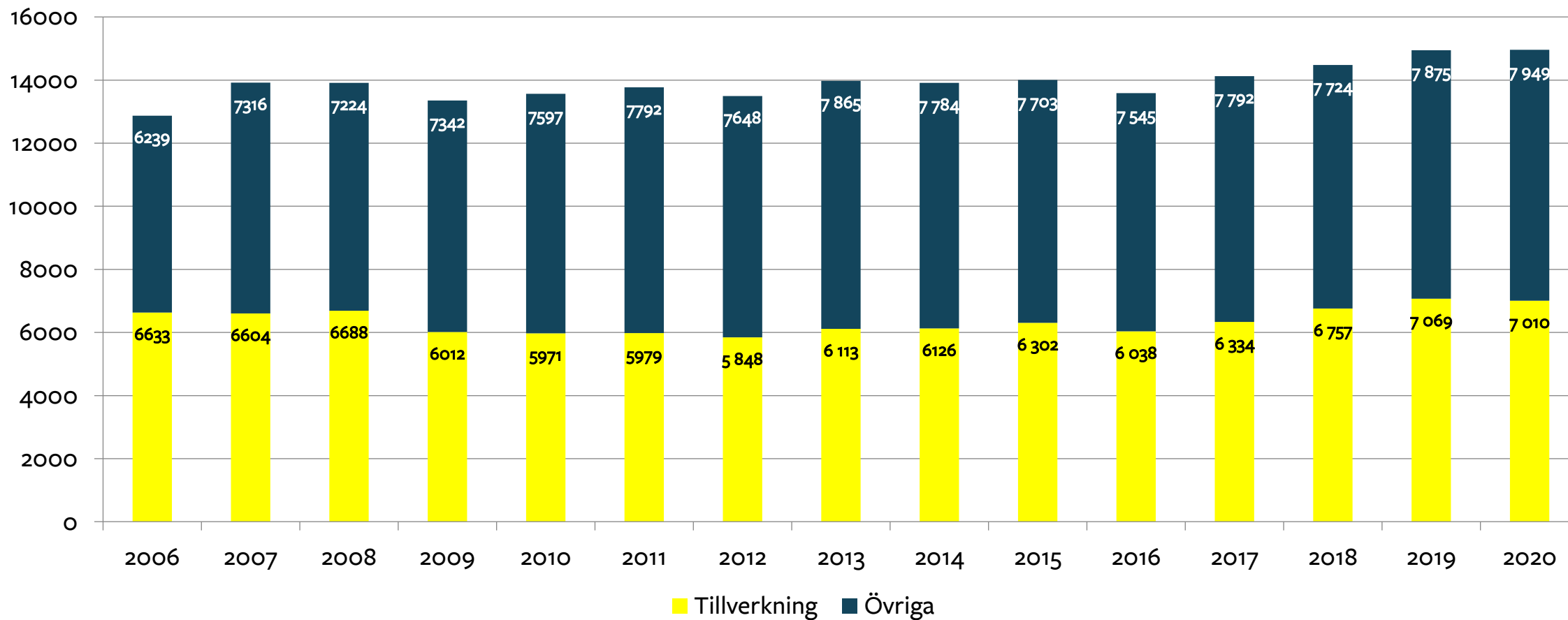
JAKOBSTADSREGIONEN
PIETARSAAREN SEUTU

Arbetsplatsförändringar 2016-2020.



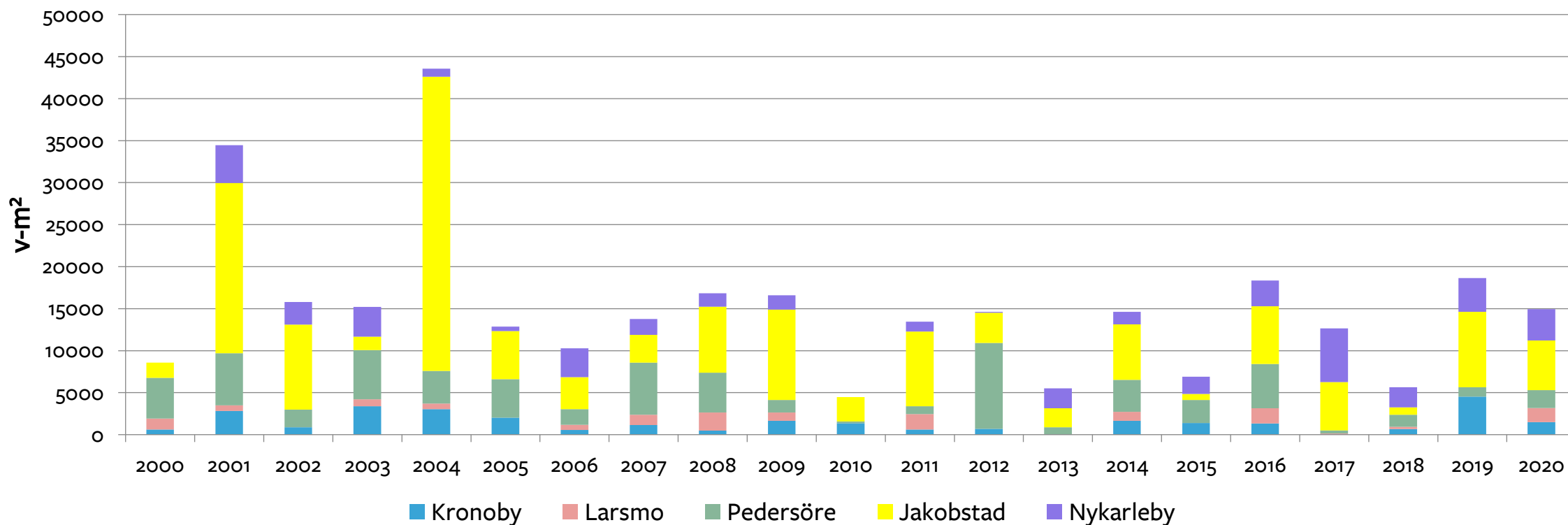
Jakobstadsregionen hade **21 253** arbetsplatser i slutet av år 2020. Minskningen på ett år var 923 och på fem år 117 arbetsplatser.

Anställda i företag.



Nya företagsbyggnader.

Våningsyta på nya affärs-, kontors-, industri-, och lagerbyggnader.



År 2020: 1 488 v-m² 1 699 v-m² 2 113 v-m² 5 905 v-m² 3 744 v-m²



JAKOBSTADSREGIONEN
PIETARSAAREN SEUTU

Totalt: 14 949 v-m²

Företagstomter.

Tillgängliga kommunala tomter (våren 2022)

Kommun	-4000 m ²	4001-8000 m ²	8001+ m ²
Jakobstad	3	9	3
Larsmo	1	4	3
Pedersöre	1	12	35
Nykarleby	8	18	1
Kronoby	0	6	9
TOTALT	13 (15)	49 (47)	51 (39)

I parentes uppgifter från våren 2020.



Näringsliv.

Sammanfattning



- Antalet arbetsplatser minskade i Jakobstadsregionen (31.12.2020). Endast i Pedersöre ökade arbetsplatserna.
- Inom företagen ökade däremot antalet anställda.
- Byggandet av företagsbyggnader minskade, år 2020 byggdes knappt 15 000 v-m².
- Den kommunala tomtreserven är stabil.





Service.



JAKOBSTADSREGIONEN
PIETARSAAREN SEUTU

Serviceförändringar enligt område.

Område	Förändringar
Jakobstad	Nya Oxhamns skola byggd tas helt i bruk hösten 2022. Bonäs skola ur bruk, skolnätet under utredning.
Larsmo	Storströmmens daghem förväntas att tas i bruk 2023.
Bennäs	Axåkers skola byggs. Sundby skola läggs ner.
Kållby	
Esse	
Purmo	
Nykarleby	Daghemmet Guldvinge – Kultasiipi byggt i centrum.
Munsala	Hirvlax skola ska läggas ner (år 2023).
Jeppo	
Kronoby	
Nedervetil	Ny skola byggd.
Terjärv	Ny skola ska byggas.



Utrymmeskrävande handel.

- Granskning av aktuella planer
 - I Kronoby finns tre lediga tomter för utrymmeskrävande handel.
- Landskapsplan
 - Österbottens landskapsplan 2040 har fått laga kraft.
 - Utrymmeskrävande handel behandlas inte i Österbottens landskapsplan 2050.



Service.

Sammanfattning

- Inom skolnätet sker många förändringar.

