

TIEDOTE REIMARIN MERITUULIVOIMAHANKKEEN ASUKASKYSELYSTÄ

Reimarin merituulivoimahanke

Skyborn Renewables Reimari Oy suunnittelee Reimarin merituulivoimapuiston rakentamista Suomen talousvyöhykkeelle Kokkolan, Pietarsaaren ja Uudenkaarlepyyn edustalle. Hankealue sijoittuu noin 25 kilometrin päähän Suomen rannikosta ja noin 40 kilometrin päähän Ruotsin rannikosta. Suunniteltu tuulipuisto sijaitsee aluevesirajan ulkopuolella Suomen talousvyöhykkeellä (EEZ-alue). Reimarin merituulivoimahanke käsittää enintään 150 voimalaa, joiden enimmäiskorkeus on 390 m ja yksikköteho enintään 30 MW.

Merituulivoimapuiston toteuttaminen edellyttää YVA-lain mukaista ympäristövaikutusten arviointia (YVA). Ympäristövaikutusten arviointimenettelyssä arvioidaan hankekokonaisuutta, jossa tuotetaan joko sähköä, vetyä tai molempia. Sähkö tuotetaan merituulivoimaloilla ja vety joko tuulivoimaloiden yhteyteen rakennettavilla tuotantoyksiköillä tai merellä hankealueella sijaitsevilla erillisillä keskitetyillä tuotantolaitoksilla. Hankealueella tuotettu sähkö siirretään mantereelle merikaapeleita pitkin ja vety putkilinjaa pitkin. Mantereella sähkö siirretään valtakunnan verkkoon liitettäväksi voimajohtoreittejä pitkin. Merirakentaminen jakautuu noin kolmelle vuodelle. Vedyn varastointia tai käyttöä maalla ei arvioida tässä YVA-menettelyssä.

Hanke tuo erittäin merkittävän lisän Suomen sähköntuotantoon ja mahdollistaa sähkön perustuvan teollisuuden voimakkaan laajentumisen Pohjanmaalla ja Perämeren rannikkoalueella. Vedyntuotantovaihtoehto mahdollistaa suurimittaisen sähköpolttoaineiden jalostuksen sijoittumisen hankealueen läheisyyteen.

Hankkeen YVA-ohjelma oli nähtävillä marras-joulukuussa 2022. Tehtyjen selvitysten ja käytyjen keskustelujen perusteella hankkeen vaihtoehdot ovat päivittyneet YVA-ohjelman nähtävillä olon jälkeen. Vaikutusarvontien tulokset julkaistaan YVA-selostuksessa, joka tulee nähtäville syksyllä 2024.

Asukaskyselyt

Osana ympäristövaikutusten arviointimenettelyä toteutetaan asukaskyselyt, joilla selvitetään rannikkoalueen vakituisten ja vapaa-ajan asukkaiden sekä muiden alueella liikkuvien ja toimivien näkemyksiä hankkeesta ja sen mahdollisista vaikutuksista asumiseen, virkistykseen ja elinkeinoihin.

Samansisältöiset sähköiset kyselyt on suunnattu erikseen kaikille hankkeesta kiinnostuneille ja otannalla valituille ranta-asukkaille. Kyselyiden tuloksia käytetään yhtenä lähtötietona arvioitaessa hankkeen vaikutuksia ihmisten elinoloihin ja viihtyvyyteen ja tulokset raportoidaan osana YVA-selostusta.

- **Kaikille avoin kysely**
Kaikille avoimeen kyselyyn voivat vastata kaikki hankkeesta kiinnostuneet.
- **Otantakysely rannikkoalueen vakituksille ja vapaa-ajan asukkaille**
Kyselyn otanta-alue käsittää Kokkolan ja Mustasaaren välisen rannikkoalueen, josta tuulivoimalat saattaisivat näkyä. Noin 500 m etäisyydellä rantaviivasta on poimittu noin 4 000 vakituista tai vapaa-ajan kiinteistöä, jotka ovat saaneet kirjeitse tiedon kyselystä sekä henkilökohtaisen vastauskoodin.

Kyselyt ovat avoinna 5.3.2024 asti. Kyselylinkit ja hankkeeseen liittyvä tietopaketti löytyvät osoitteesta <https://projektit.ramboll.fi/reimari/index.html>

Nettisivujen kyselyyn liittyvässä tietopaketissa on lisätietoa hankkeesta ja YVA:ssa arvioitavista vaihtoehdoista, alueen nykytilasta, alustavasti arvioiduista vaikutuksista sekä havainnekuvia voimaloiden näkymisestä maisemassa.

Ramboll Finland Oy toteuttaa kyselyn Skyborn Renewables Reimari Oy:n toimeksiannosta. Kyselyt toteutetaan nimettömänä eikä tuloksista tehdystä koosteista voi tunnistaa yksittäistä vastaajaa.

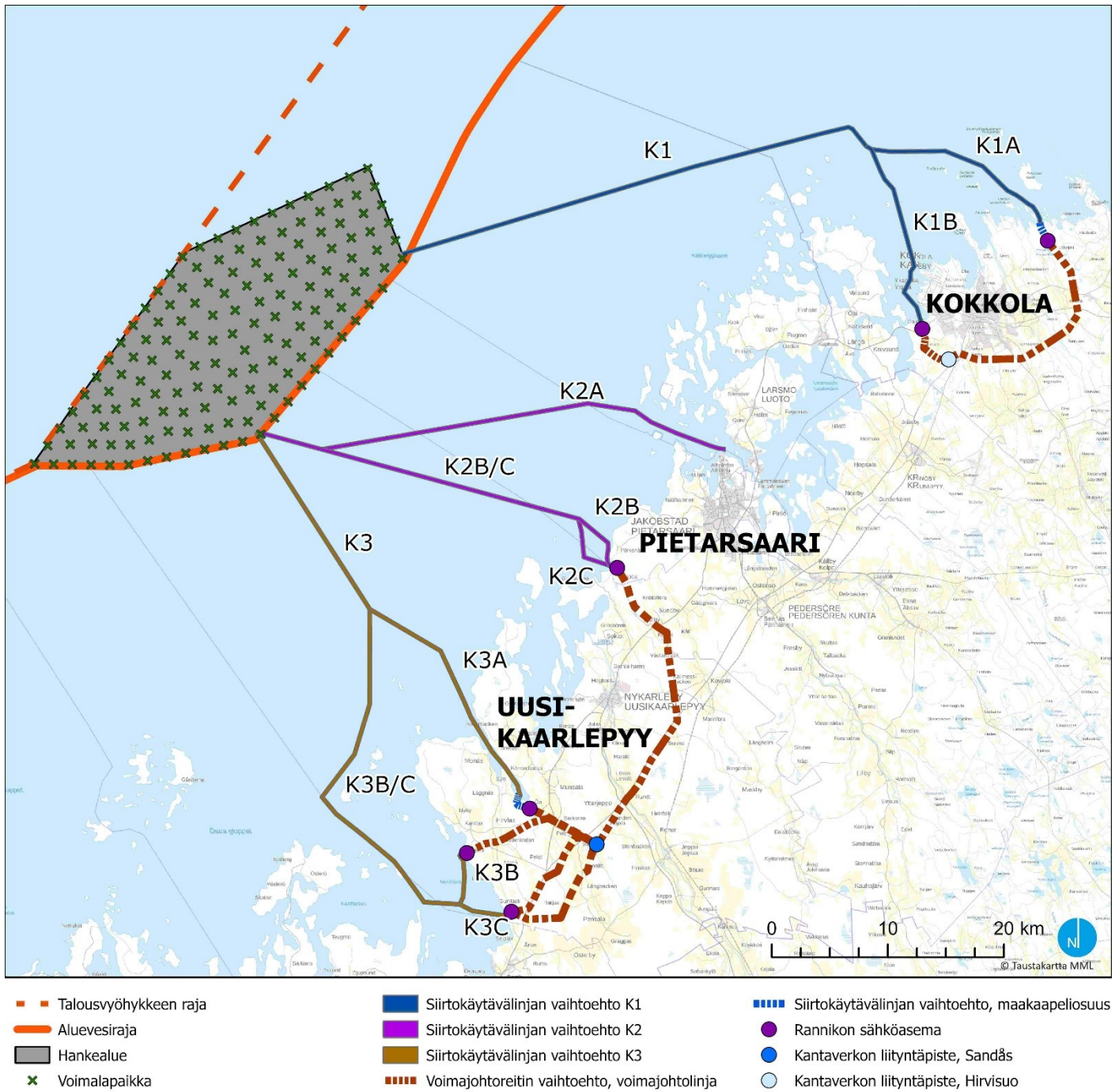
Tietoa YVA-menettelystä sekä YVA-ohjelma löytyy osoitteesta: ymparisto.fi/reimarimerituulivoimaYVA

Hankevastaavan sivut löytyvät osoitteesta: <https://www.skybornrenewables.com/markets/finland/local>

Lisätietoja hankkeesta: Skyborn Renewables Offshore Finland Oy, Otso Lintinen, puh: 040 865 4363
o.lintinen@skybornrenewables.com

Lisätietoja kyselystä: Vuorovaikutusasiantuntija Venla Pesonen, Ramboll Finland Oy, puh: 040 160 4514,
venla.pesonen@ramboll.fi

Tietoa ruotsin kielellä: Varaprojektipäällikkö Axel Andersson, Ramboll Finland Oy, puh: 044 7273451,
axel.andersson@ramboll.fi



Kuva 1. Reimarin merituulivoimaloiden hankealue sekä siirtokäytävien ja voimajohtoreittien vaihtoehdot kartalla.