

Dokument

**Bilaga 3**

Projekt

**Revidering av detaljplan för Lilla-Furuholmen**

Datum

**20.4.2026**

# LARSMO KOMMUN

## BEMÖTANDEN TILL UTKASTSKEDETS RESPONS

## INNEHÅLLSFÖRTECKNING

<b>Utlåtanden:</b>	<b>3</b>
<b>1. Miljöhälsan Kallan</b>	<b>3</b>
<b>2. NTM-centralen i Södra Österbotten</b>	<b>3</b>
<b>3. Nämnden för tekniska tjänster i Larsmo</b>	<b>4</b>
<b>Åsikter</b>	<b>5</b>
<b>1. STH-Steel Ab Oy</b>	<b>5</b>
<b>2. Löfs Ab Oy</b>	<b>6</b>

Nedan har redogjorts för de centrala punkterna i utlåtandena och åsikterna som inlämnats under planutkastets påseendetid 17.10-17.11.2025.

## **Utlåtanden:**

### **1. Miljöhälsan Kallan**

- Miljöhälsan Kallan har inget att anmärka på.  
*Bemötande: Noterat, föranleder inga åtgärder.*

### **2. NTM-centralen i Södra Österbotten**

- Påpekar att i planbeskrivningen hänvisas till Finland artdatacenter (Laji.fi) som källa för utrotningshotade arter. NTM-centralen konstaterar att Laji.fi grundar sig på observationer på plats, varför det inte kan användas som en täckande uppgiftskälla över artförekomster. NTM-centralen anser att även om området är synnerligen utbyggt bör naturmiljön i området beskrivas och förekomster av strikt skyddade arter såsom flygekorre och fladdermus uteslutas genom fältbesök i området.  
*Bemötande: Till planförslaget har man uppgjort en naturinventering över området. Inga skyddade naturtyper eller utrotningshotade arter hittades på området.*
- Utkastet följer i huvudsak vägplanen för landsväg 749 och förbindelseväg 7494. I detaljplanen ska två anslutningspilar läggas till vid anslutningen till Strandvägen samt vid anslutning till den enskilda vägen som utgår från Strandvägen, i enlighet med vägplanen och den gällande detaljplanen.  
*Bemötande: LT-områdets utsträckning har justerats till planförslaget. LT-området sammanfaller nu med vägområdets gräns i den pågående vägplanen för området.*
- På östra sidan av Lötvägen och på båda sidor av Vassvägen ska ett 30 meter långt anslutningsförbud anges.  
*Bemötande: Noterat, justeras till förslagsskedet.*
- Utöver detta ska det i detaljplanebestämmelserna läggas till att dagvatten inte får ledas till landsvägens sidodiken.  
*Bemötande: Noterat, justeras till förslagsskedet.*

### 3. Nämnden för tekniska tjänster i Larsmo

- Med hänvisning till Statsrådets beslut 993/1992 anser nämnden för tekniska tjänster att bullerpåverkan bör beaktas i planläggningen av del av Lilla Furuholmen. Eftersom området gränsar till bostäder bör det säkerställas att riktvärdena – 55 dB(A) dagtid och 50 dB(A) nattetid – inte överskrids vid bostäderna.

*Bemötande: Noterat. Bestämmelsen läggs till.*

- Det nuvarande EV-området har fungerat som en skyddszon mellan verksamhetsområdet och två närliggande bostäder vid Vassvägen. Då detta område nu föreslås för parkering, med en smalare planteringszon, bör det särskilt utredas om bullerskyddet fortfarande är tillräckligt. Det bör även klargöras om den befintliga bullervallen inom planområdet bevaras, då den kan ha betydelse för att minska buller mot närliggande bostäder.

*Bemötande: På plankartan har man anvisat ett nytt bullerskydd som skall dämpa ljud från industritomterna. Bullerskyddet kan förverkligas i form av en vall, staket eller mur.*

- En bullerutredning rekommenderas, och dess resultat bör beaktas i planbestämmelserna.

*Bemötande: Enligt beteckning TY skall markanvändningen på industritomterna vara av sådan typ att de inte förorsakar miljöolägenheter, så som t.ex. buller. Tillsammans med bestämmelsen om riktvärdena för dB nivåerna och bullerskyddet skall bullret hållas på en godkänd nivå. En bullerutredning eller simulering, kan göras i t.ex. bygglovsskedet då man vet utsträckningen på byggnaderna och andra detaljer som påverkar bullernivån.*

## Åsikter

### 1. STH-Steel Ab Oy

- Haluaa huomauttaa muutamasta kaavakartalla olevasta kohdasta koskien korttelia 31, TY teollisuusrakennusten korttelialue:
  1. Korttelin pohjoista rajaa siirrettäisiin 10 m pohjoiseen, antamaan tilaa teollisuusrakentamiselle
  2. Korttelin pohjoisessa päädyssä oleva parkkipaikan varaus tulisi olla korttelirajaan asti piirrettyinä.
  3. Korttelin eteläisessä päädyssä olevaa viheraluetta pienennettäisiin 50 % koska se rajautuu yleiseen kevyenliikenteen väylään ennen AO-tontteja (katso liitepiirustus)
  4. Korttelin rakennusalan linjaus itäreunassa tulisi mahdollistaa nykyisen ns uuden hallin laajennuksen etelää kohti samassa seinälinjassa.

*Vastine: 1. Korttelinrajaa ei siirretä.*

*2. Parkkialueen rajaus tarkistetaan.*

*3. Kunnan ja huomauttajan välillä on käyty keskusteluja, korttelinrajaa tai kaavarajaa ei muuteta.*

*4. Nykyisellä linjauksella uuden hallin laajennus on mahdollista noin 60m.*

- Vill påpeka på några ställen på plankartan gällande kvarter 31, TY Kvartersområde för industribyggnader:
  1. Kvarterets norra gräns skulle flyttas 10 m norrut för att ge rum för industribyggande
  2. Reserveringen för parkeringsplatsen i kvarterets norra ända borde sträcka sig till kvarteregränsen.
  3. Grönområdet i kvarterets södra ända skulle minska med 50 % eftersom den gränsar till en allmän lättrafikled innan AO-tomterna (se bilageritningen)
  4. Byggnadsytans avgränsning i östra kanten borde möjliggöra utbyggnad av den så kallade nya hallen söderut i samma vägglinje.

*Bemötande: 1. Kvarteregränsen flyttas inte, utrymmet måste reserveras för KTY-tomten.*

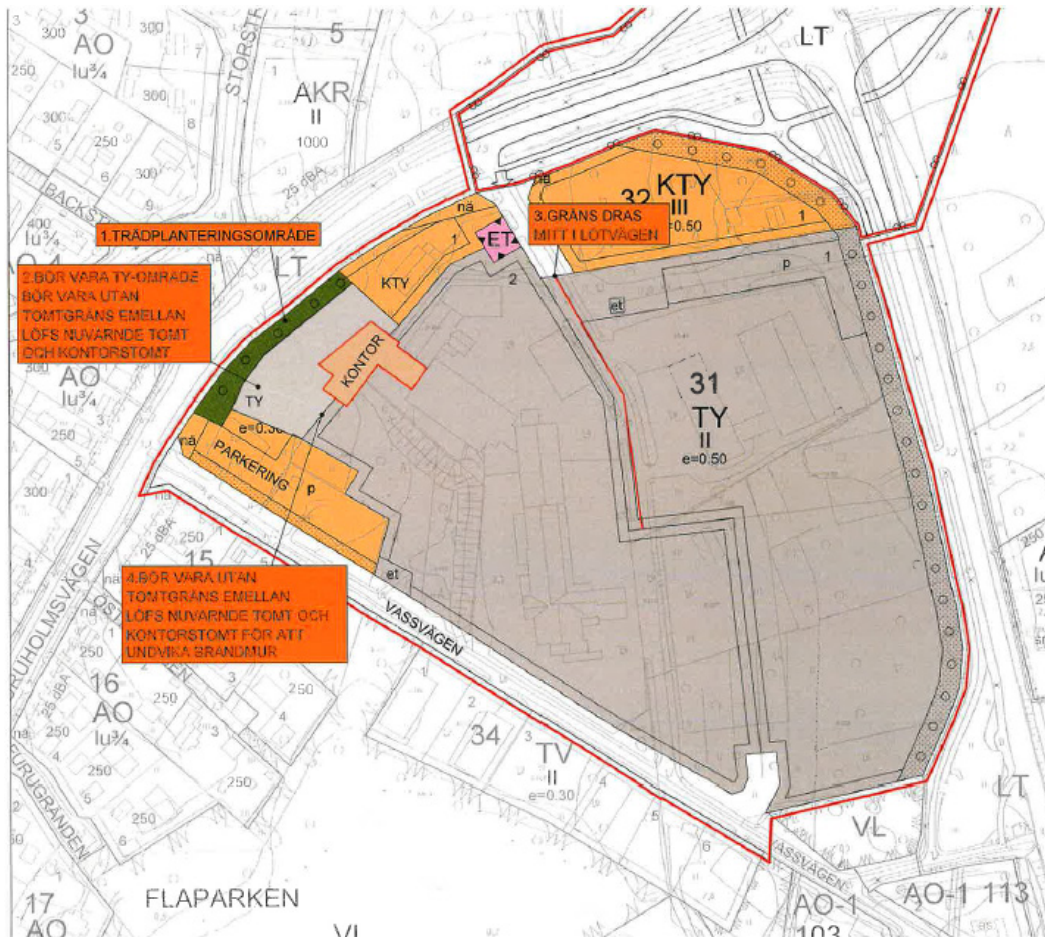
*2. Parkeringsområdets gräns granskas.*

*3. Diskussion har förts mellan kommunen och anmärkaren, kvarteregränsen och plangränsen justeras inte.*

*4. Nuvarande avgränsning möjliggör en utbyggnad av den nya hallen ca 60m.*

## 2. Löfs Ab Oy

- Har lämnat in en skiss över önskade justeringar på plankartan
  1. Trädplanteringsområde
  2. Bör vara TY-område, bör vara utan tomtgräns emellan Löfs nuvarande tomt och kontorstomt
  3. Gräns dras mitt i Lötvägen
  4. Bör vara utan tomtgräns mellan Löfs nuvarande tomt och kontorstomt för att undvika brandmur



- Bemötande:*
1. Planteringsområdet kan anvisas ända till frisiktsområdet.
  2. TY-kvartersgränsen granskas.
  3. Kvartersgränsen korrigeras så den går mitt i Lötvägen.
  4. Ingen tomtgräns anvisas på det nämnda stället.